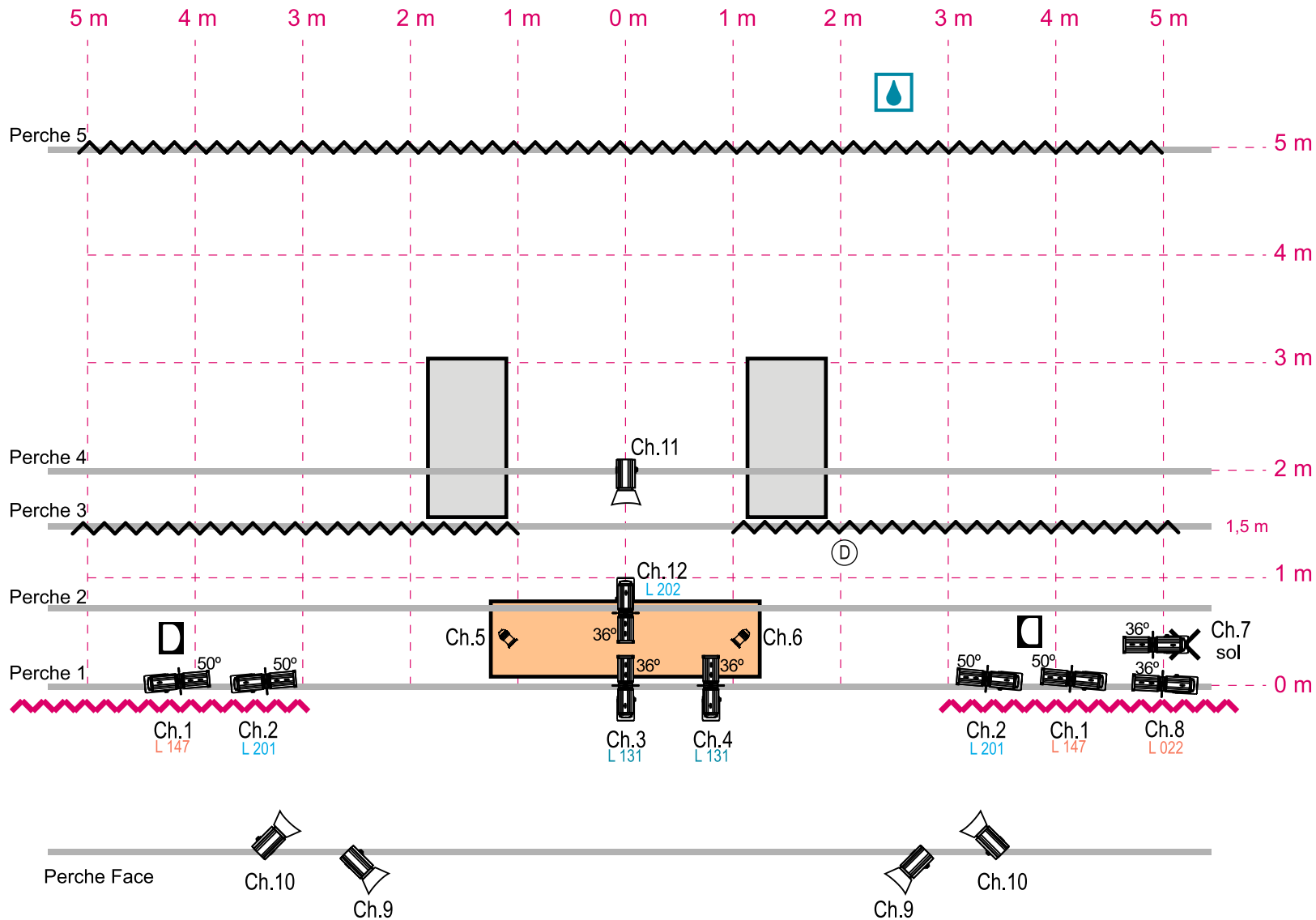


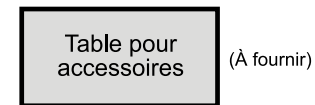
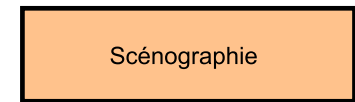
L'avare d'après Molière

(TÀBOLA RASSA)



Channels = 12

- 5 PC 1000 W (avec volets)
- 4 Découpe 1Kw / 50°
- 5 Découpe 1Kw / 36°
- 2 Mini-Par (fournis par la compagnie)
- 1 Prise d'alimentation directe.
- 1 Base de sol pour découpe
- Pendrillonnage
- Perche
- Rideau de scène
- 2 Retour
- Prise d'eau (à 15m max. de la scénographie)



SON:

Système de diffusion avec lecteur CD et deux retours (Post Fader) sur le plateau.

INDISPENSABLE:

Sol noir (moquette de préférence).

Obscurité totale.

Les consoles de lumière et de son doivent être assez rapprochées pour pouvoir être manipulées par une seule personne.

N.B.:

Entre la découpe Ch.3 et la découpe Ch.12 nous attachons, si c'est possible, une poulie et sa guinde (fournie par la compagnie), pour l'apparition d'un personnage. Au cas échéant, on peut prévoir un tube aluminium entre la perche 1 et 2.

JORGE GARCIA

0034 678 846 494
gd9_pro@yahoo.es